

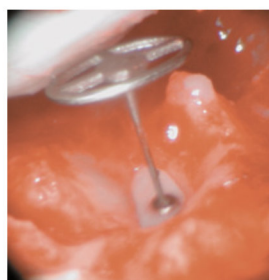


軟骨パンチ

CARTILAGE PUNCH



パンチング手順



TORP設置例

画像提供：K. B. Hüttenbrink,
Cologne, Germany

安定性と最適なフィット感

軟骨製の安定用シューズを使用することで、プロセスを前庭窓中央に配置するのに役立ちます。

ワンステップ操作

KURZ 軟骨パンチは、術中に小さな楕円形の軟骨スライスを、迅速かつワンステップで作成することを可能にします。中央の穿孔は、円形の中空ステムを持つKURZ中耳用プロセスTORPを対象としています。



軟骨パンチ（インスツルメントトレー入）


製品番号	製品名	規格
8000 200	軟骨パンチ	トレー付
8000 207	パンチ台	POM製
8000 176	軟骨パンチ用インスツルメントトレー	
8000 198	軟骨パンチ用バネ	

医療機器届出番号:20B3X10018800100 販売名クルツ 鼓室形成手術セット

製造販売業者

シカゴ東京メディカル株式会社

販売業者

 **クルツメディカル株式会社**
〒151-0066
東京都渋谷区西原1丁目38-3
TEL 03-6284-0598



www.kurzmedical.jp

取扱店

■本カタログ記載しております仕様及び形状は予告なく変更する場合がありますのでご了承ください。
■ご使用前に必ず、製品に添付の「取扱説明書」「添付文書」をお読みください。